



# DIABETES MELLITUS TIPO II (DM2) | Proceso de cuidado nutricional en el entorno del paciente

## DIAGNÓSTICO

Conocer los estilos de vida de los pacientes con DM2 ayudará a generar acciones conjuntas entre el paciente, su familia y el profesional de la salud para un buen control de la enfermedad.



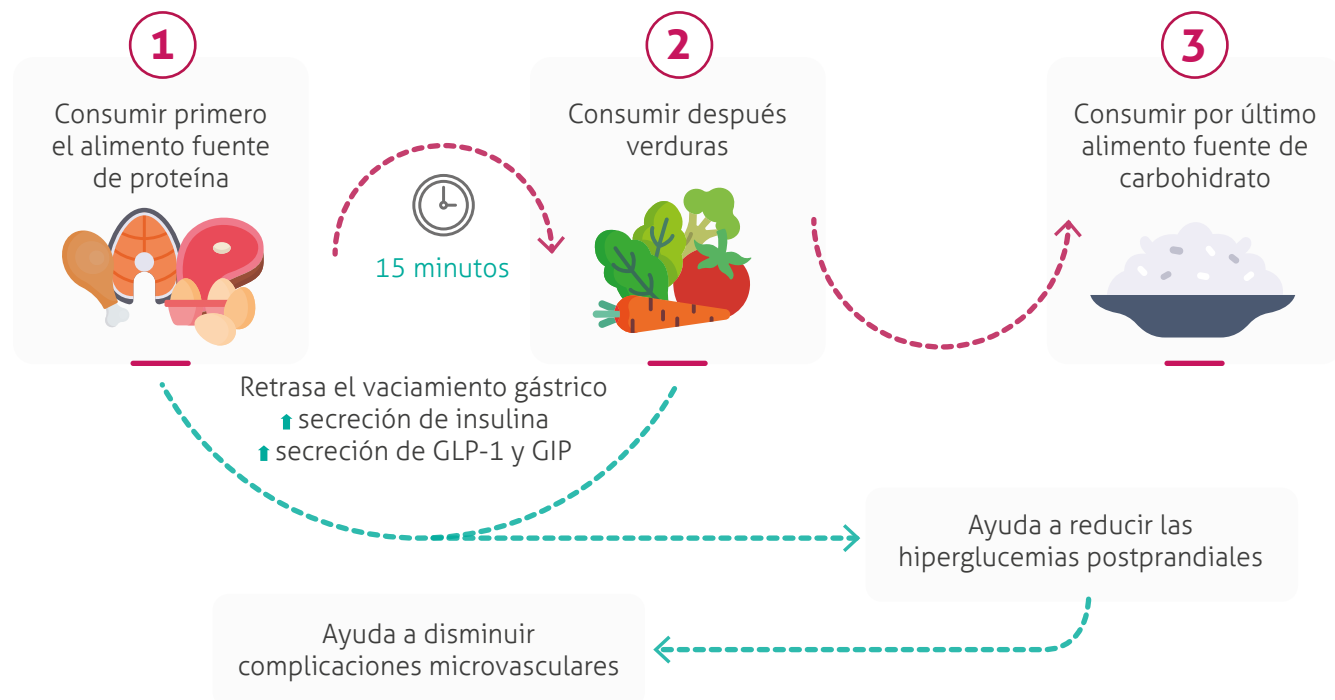
El *Diabetes Score* es un cuestionario validado que ayuda a identificar hábitos y estilos de vida en el paciente con DM2

### Componentes del Diabetes Score – 10 puntos <sup>(1)</sup>



## INTERVENCIÓN

Los alimentos pueden ayudar a favorecer el control glucémico en los pacientes con DM2, en especial aquellos fuente de proteína (leche, huevos, carne, pollo, pescados, etc.), pues esta puede ayudar a modular metabólicamente la glucemia posprandial <sup>(2-6)</sup>.



## ADHERENCIA

Las intervenciones que modifican los hábitos y estilos de vida de personas con DM2 son efectivas para mejorar el control de la enfermedad y la calidad de vida



**¿Qué tan fácil es lograr estas intervenciones?**

¿Qué puede ayudar?

**Enfoque de intervención centrado en el paciente**

¿Cuál es su fundamento?



Proceso que involucra al profesional de la salud, el paciente y su red de apoyo

El paciente se empodera de conocimientos y destrezas para modificar sus elecciones alimentarias y comportamientos en salud, para mejorar el control de su enfermedad

### Referencias:

1. Hashim M et al. Clin Diabetol 2020; 9 (6): 379–386. 2. Kuwata H et al. Diabetologia 2016; 59(3):453-61. 3. Smith K et al. Front Nutr. 2020; 20;7:587843 4. Philips L et al. Nat Rev Endocrinol. 2015; 11(2):112-28 5. Naseeb MA, Volpe SL Nutr Res 2017; 40: 1-20 6. Pedersen E et al. Nutr Metab Cardiovasc Dis 2014; 24(5): 554-562

**AVISO LEGAL:** Este documento es para uso informativo y educacional, dirigido exclusivamente a profesionales de la salud. Es de propiedad de BOYDORR S.A.S., por lo que su uso, reproducción, o distribución requiere autorización previa y escrita por parte de BOYDORR. Esta información no reemplaza la valoración del profesional de la salud ni la necesidad de decisiones clínicas adecuadas para cada caso.

¿Tienes una duda o pregunta sobre el tema? Escribe al correo: [educacion@boydorr.com](mailto:educacion@boydorr.com)

