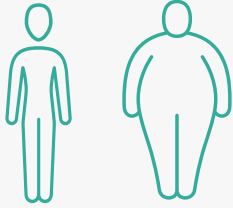
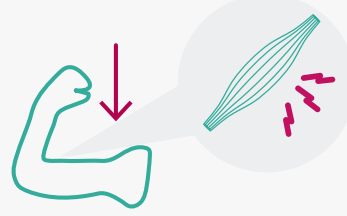


Diagnóstico nutricional y riesgo de sarcopenia en la enfermedad pulmonar obstructiva crónica (EPOC)

La malnutrición, tanto por déficit como por exceso, es una condición común en la EPOC



Esta situación suele estar acompañada de pérdida de masa, fuerza y función muscular, condición conocida como sarcopenia

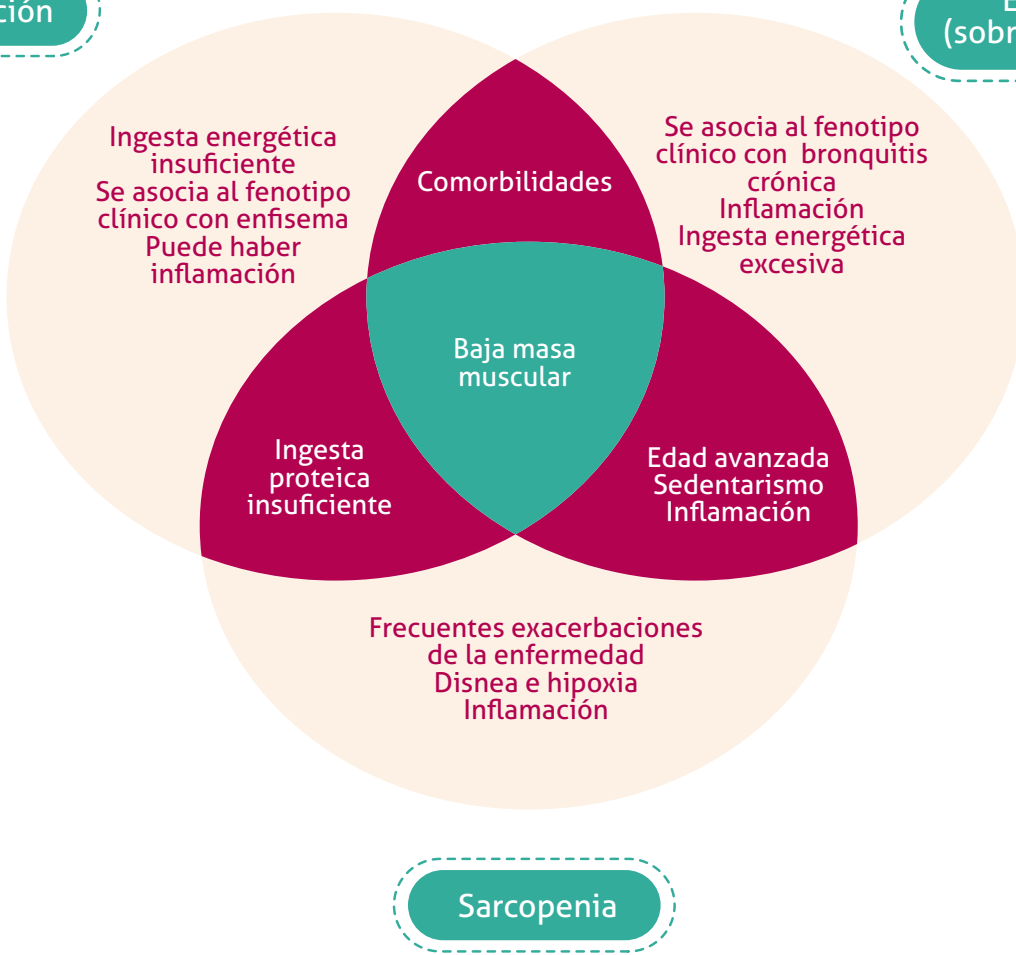


Implicaciones de la malnutrición y la sarcopenia en personas con EPOC¹⁻²

Factores de riesgo malnutrición y sarcopenia

Desnutrición

Exceso de peso (sobrepeso u obesidad)



Consecuencias malnutrición y sarcopenia



Mayor riesgo de osteopenia, osteoporosis, caídas y fracturas



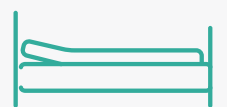
Menor funcionalidad



Estancias hospitalarias más largas



Afectación de la calidad de vida



Mayor riesgo de mortalidad

¿Cómo identificar estas condiciones?



Uso de criterios y herramientas validadas para identificar el riesgo de la sarcopenia y realizar el diagnóstico nutricional



Identifica el riesgo de la sarcopenia según el cuestionario SARC-F con una herramienta virtual haciendo clic en el siguiente enlace:



Herramienta SARC-F

Realiza el diagnóstico nutricional según los criterios de la Iniciativa Global para la Malnutrición (GLIM, por su sigla en inglés) con una herramienta virtual haciendo clic en el siguiente enlace:



Herramienta GLIM

Referencias

1) Schols AM et al. Eur Respir J. 2014;44(6):1504-20 2) van Bakel SJ et al. Int J Chron Obstruct Pulmon Dis. 2021; 16:25-40.

AVISO LEGAL: Este documento es para uso informativo y educacional, dirigido exclusivamente a profesionales de la salud. Es de propiedad de BOYDORR S.A.S., por lo que su uso, reproducción, o distribución requiere autorización previa y escrita por parte de BOYDORR. Esta información no reemplaza la valoración del profesional de la salud ni la necesidad de decisiones clínicas adecuadas para cada caso.

¿Tienes una duda o pregunta sobre el tema? Escríbenos al correo: educacion@boydorr.com