

## TERAPIA NUTRICIONAL EN PERSONAS CON CIRUGÍA BARIÁTRICA

### DIAGNÓSTICO

Parámetros antropométricos para evaluación nutricional de personas con cirugía bariátrica



Más allá del IMC\*, puedes utilizar diferentes parámetros antropométricos para evaluar a la persona con obesidad de acuerdo con los recursos disponibles en tu institución

#### Pocos recursos para evaluación

- ✓ Perímetro de cintura y cuello
- ✓ Relación cintura-talla
- ✓ Relación cintura-cadera
- ✓ Índice de forma corporal
- ✓ Índice de redondez del cuerpo
- ✓ Índice de conicidad

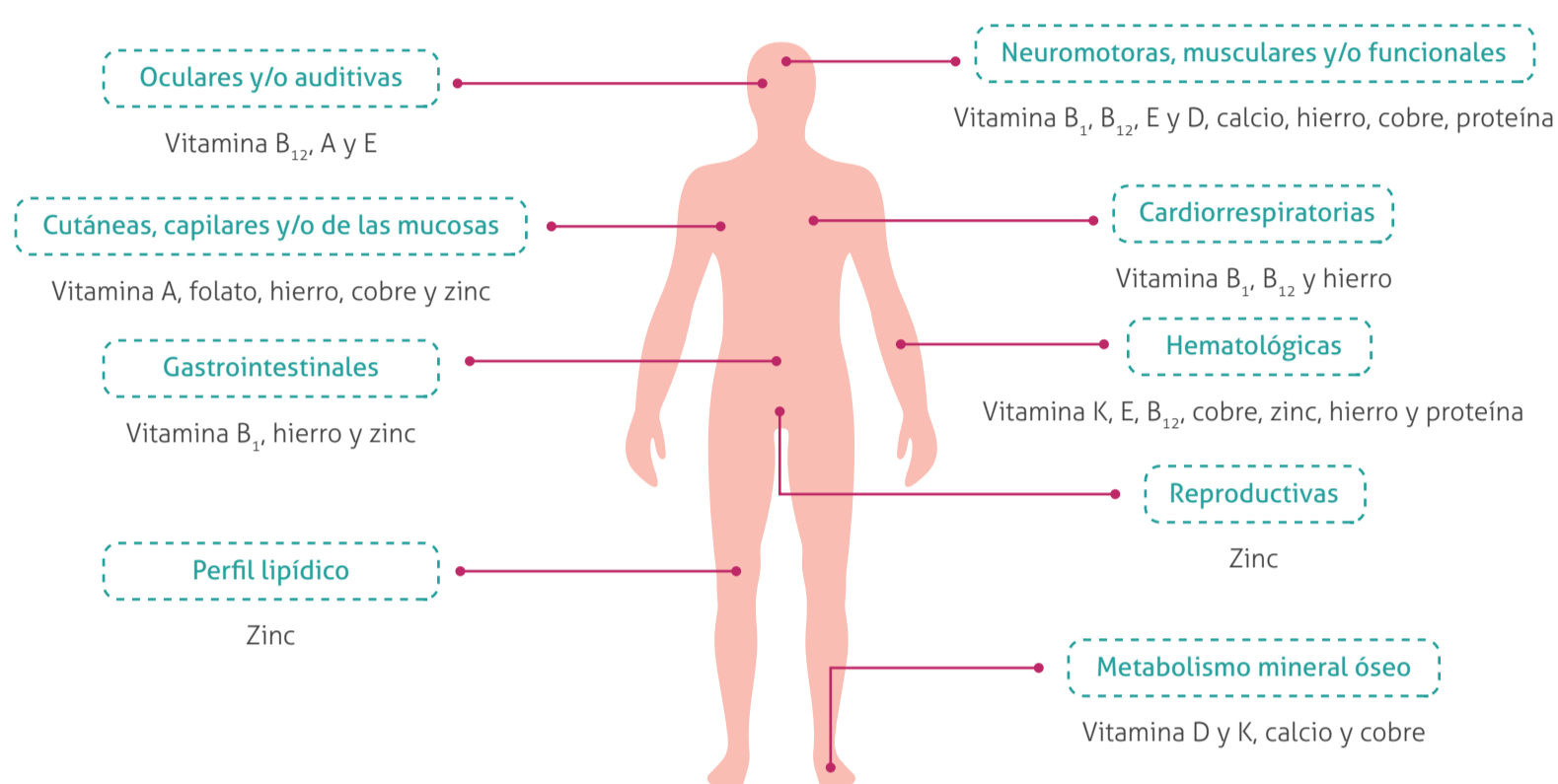
#### Bioimpedanciómetro disponible

- ✓ Porcentaje de grasa
- ✓ Índice de masa grasa
- ✓ Índice de masa libre de grasa

#### Antropómetro de huesos cortos disponible

- ✓ Diámetro sagital abdominal

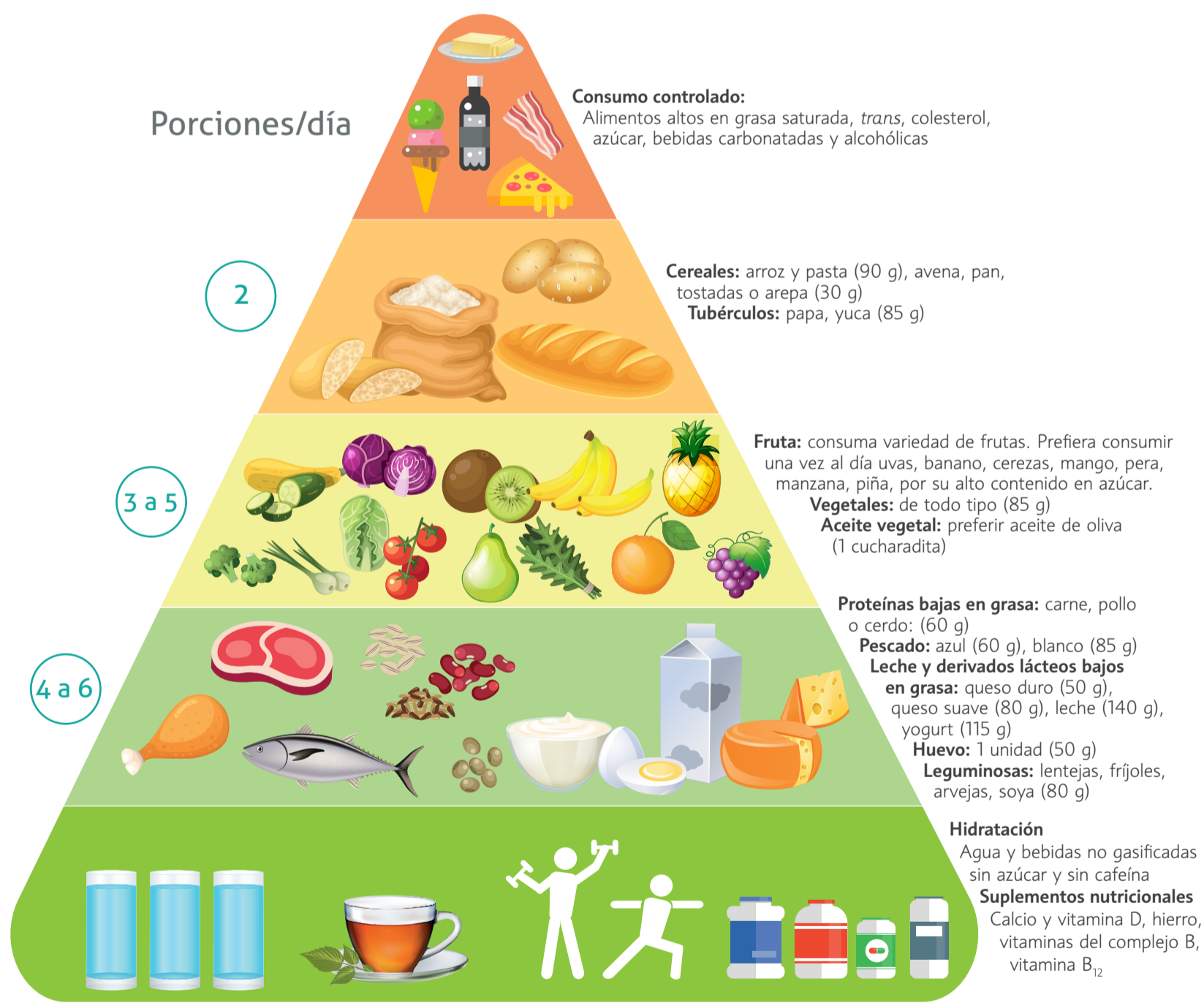
Signos y síntomas relacionados con deficiencias nutricionales en personas con cirugía bariátrica



### INTERVENCIÓN

Pirámide nutricional para personas con cirugía bariátrica

Mantener hábitos alimentarios adecuados a largo plazo es un pilar para el éxito de la cirugía bariátrica. La pirámide nutricional es una herramienta educativa que contribuye a este objetivo.



### ADHERENCIA

Las personas con cirugía bariátrica tienen baja adherencia al consumo de suplementos nutricionales

#### Factores relacionados

- Olvido
- Efectos adversos gastrointestinales
- Sabor desagradable
- Altos costos

#### Recomendación para aumentar adherencia

Identificar factores relacionados con baja adherencia

Formulación de estrategias en conjunto (paciente-profesional de la salud) partiendo de factores identificados

#### Referencias

1) Piqueras P et al. Front Psychol. 2021; 12:631179. 2) Parrot J et al. Surg Obes Relat Dis. 2017 May;13(5):727-741 3) Moizé VL et al. Obes Surg. 2010 Aug;20(8):1133-41. 4) Smelt HJM et al. Parrot J et al. Surg Obes Relat Dis. 2017; 13(5):727-741

**AVISO LEGAL:** Este documento es para uso informativo y educacional, dirigido exclusivamente a profesionales de la salud. Es de propiedad de BOYDORR S.A.S., por lo que su uso, reproducción, o distribución requiere autorización previa y escrita por parte de BOYDORR. Esta información no reemplaza la valoración del profesional de la salud ni la necesidad de decisiones clínicas adecuadas para cada caso.

¿Tienes una duda o pregunta sobre el tema? Escríbenos al correo: [educacion@boydorr.com](mailto:educacion@boydorr.com)